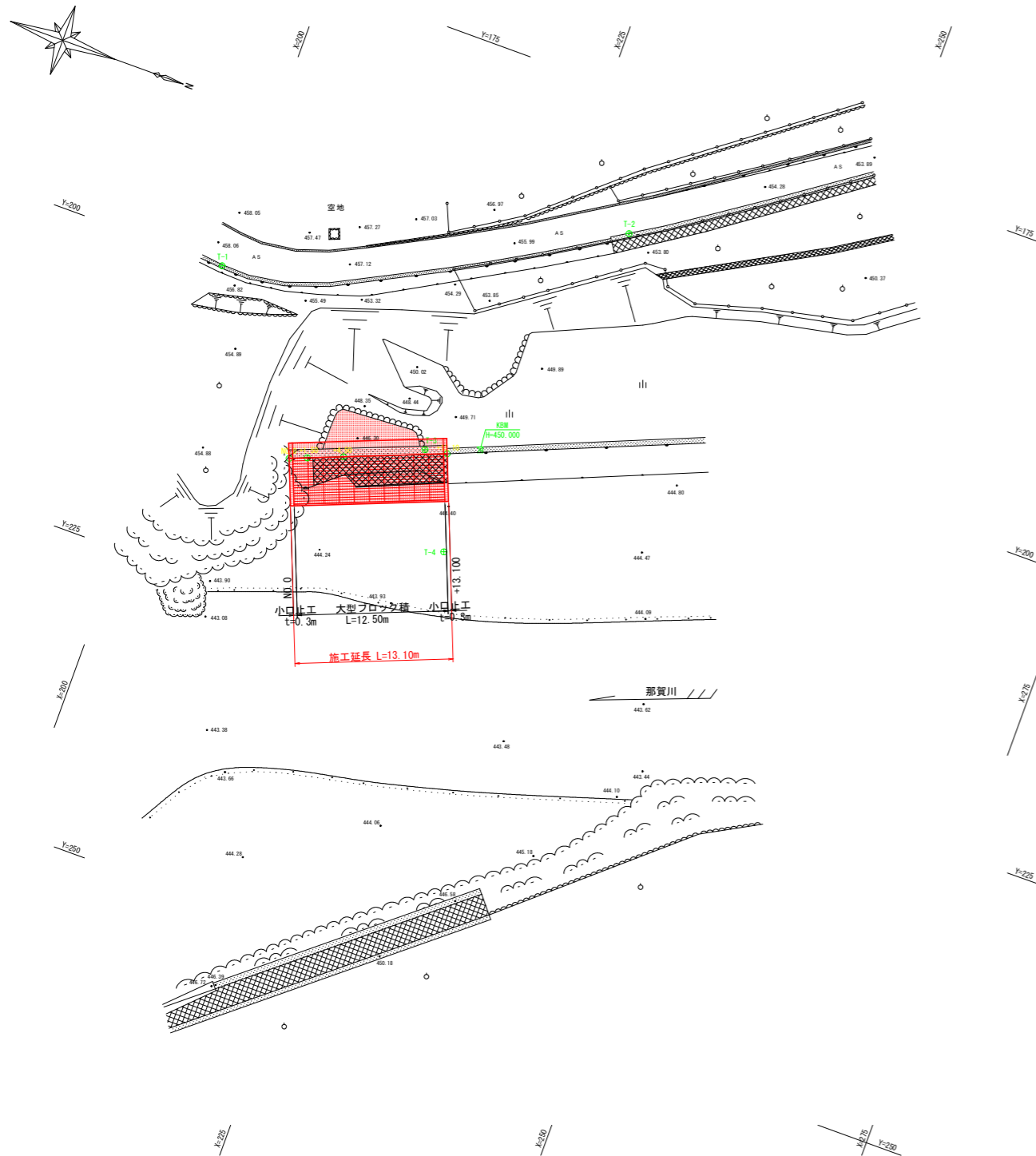


平面図-縦断面図-標準断面図

平面図 S=1:250



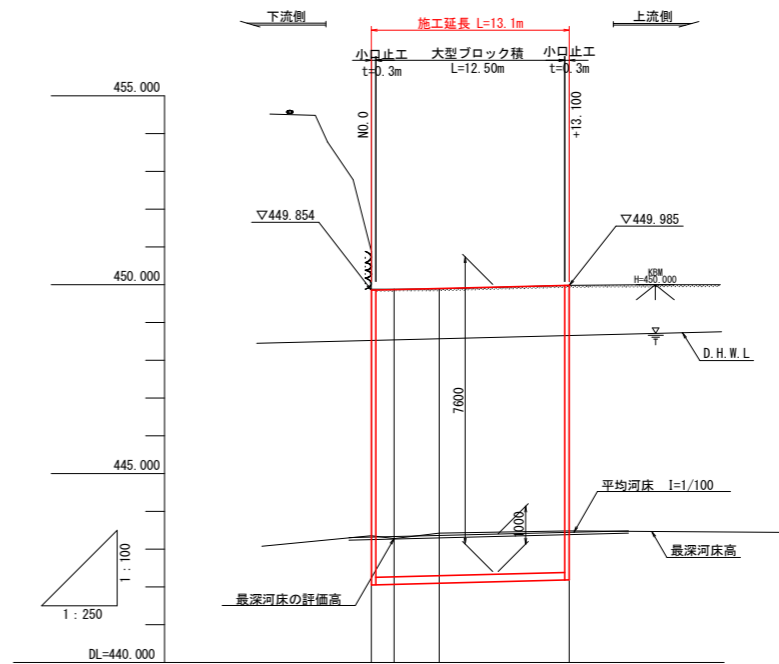
基準点成果表 (任意座標)

点名	X座標	Y座標	Z座標
T-1	200.000	200.000	457.972
T-2	230.770	185.967	455.200
T-3	221.003	208.556	449.971
T-4	225.363	215.983	444.410
KBM	225.293	207.012	450.000

測点成果表 (任意座標)

点名	X座標	Y座標	Z座標
NO.0	210.674	213.086	449.882
+1.500	212.068	212.533	449.880
+4.500	214.857	211.427	449.893
+13.100	222.851	208.255	449.985

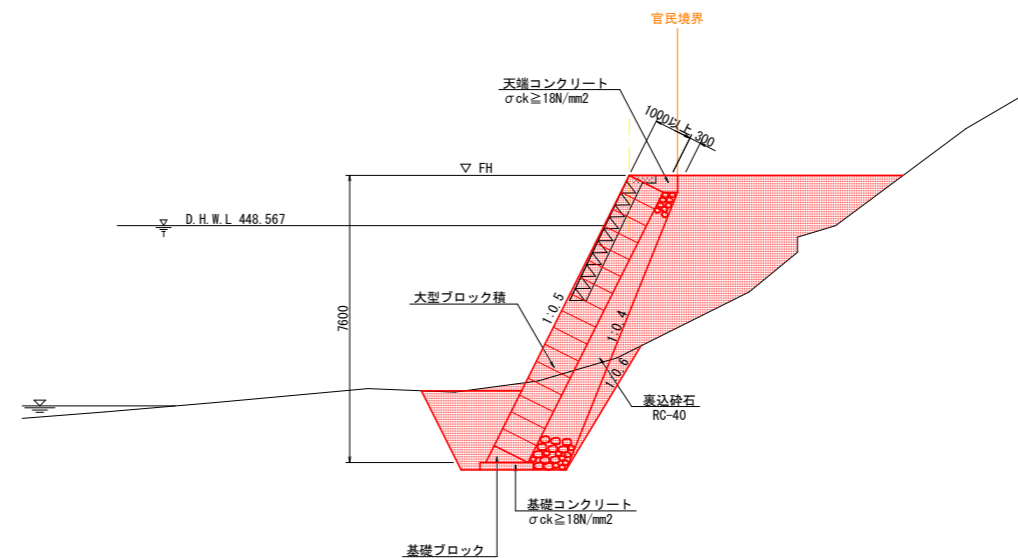
縦断面図 HS=1:250, VS=1:100



最深河床勾配			
最深河床高	443.254	443.254	443.385
地盤高	449.882	449.880	449.965
追加距離	0.000	1.500	13.100
単距離	0.000	1.500	8.000
測点	NO.0	+1.500	+13.100

標準断面図 S=1:100

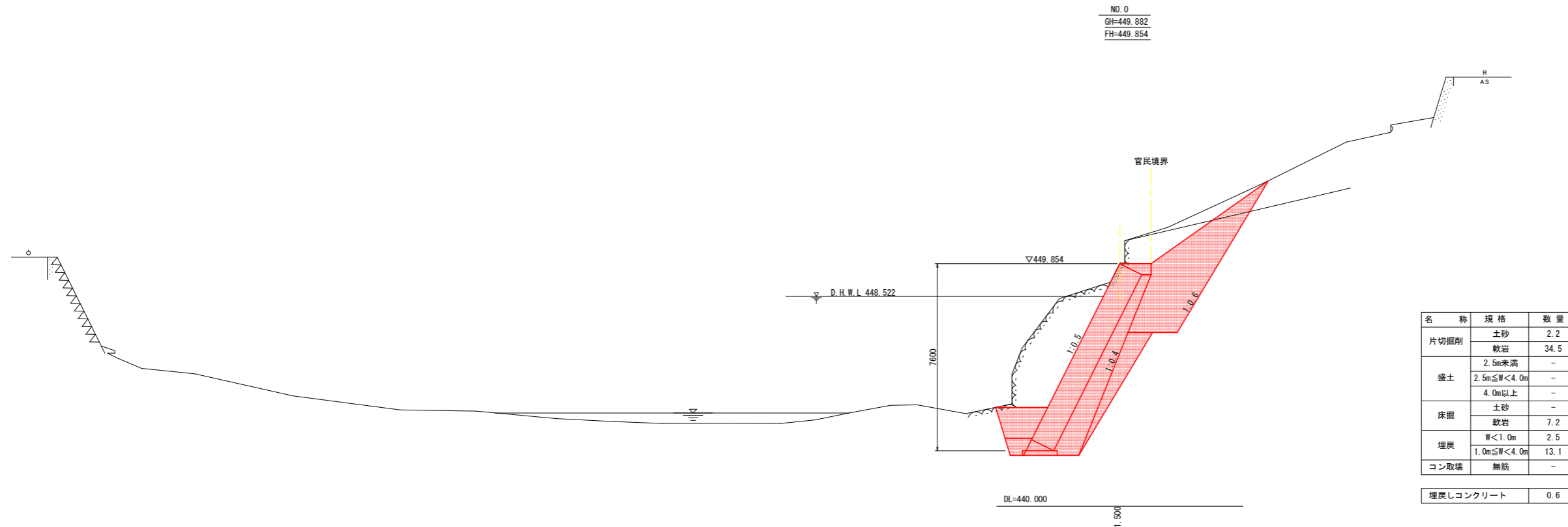
NO.0+4.5付近



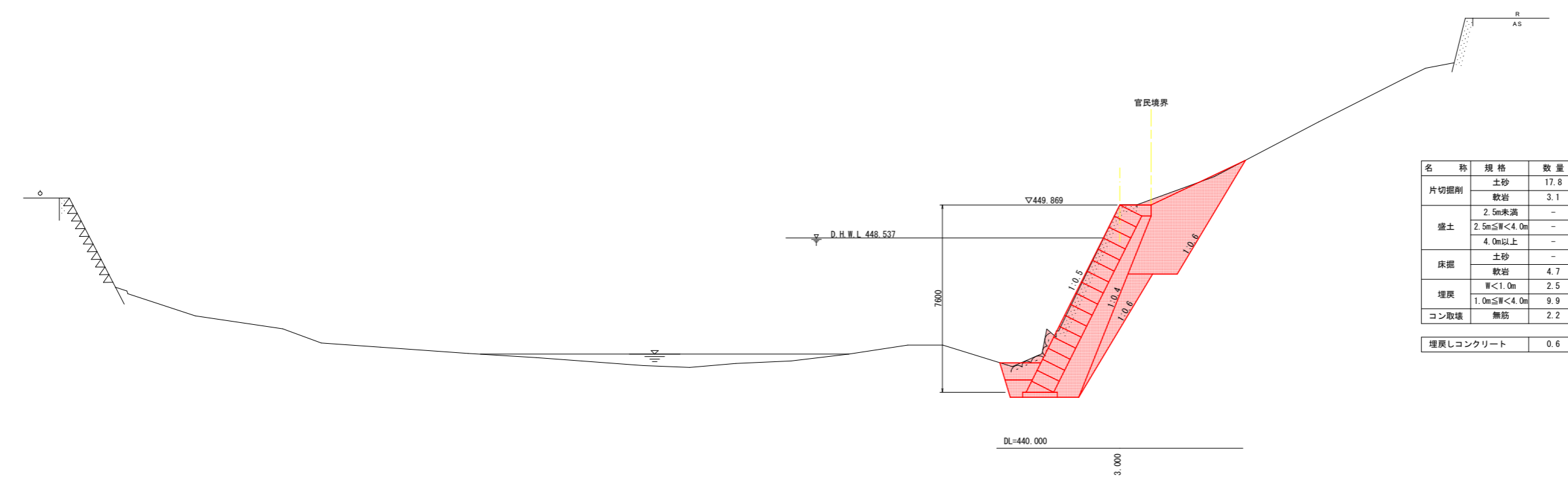
実施設計図面

工事名	R1那土 那賀川 那賀・木頭北川 (H30災226) 河川復旧工事(1)		
路線名等	那賀川		
工事箇所	那賀郡那賀町木頭北川		
図面名	平面図-縦断面図-標準断面図		
縮尺	図示	図面番号	1 / 5
会社名			
事業者名	徳島県南部総合県民局(那賀庁舎)		

横断図(1) S=1:100



名称	規格	数量
片切掘削	土砂	2.2
	軟岩	34.5
盛土	2.5m未満	-
	2.5m ≤ W < 4.0m	-
床掘	土砂	-
	軟岩	7.2
埋戻	W < 1.0m	2.5
	1.0m ≤ W < 4.0m	13.1
コン取壊	無筋	-
埋戻しコンクリート		0.6

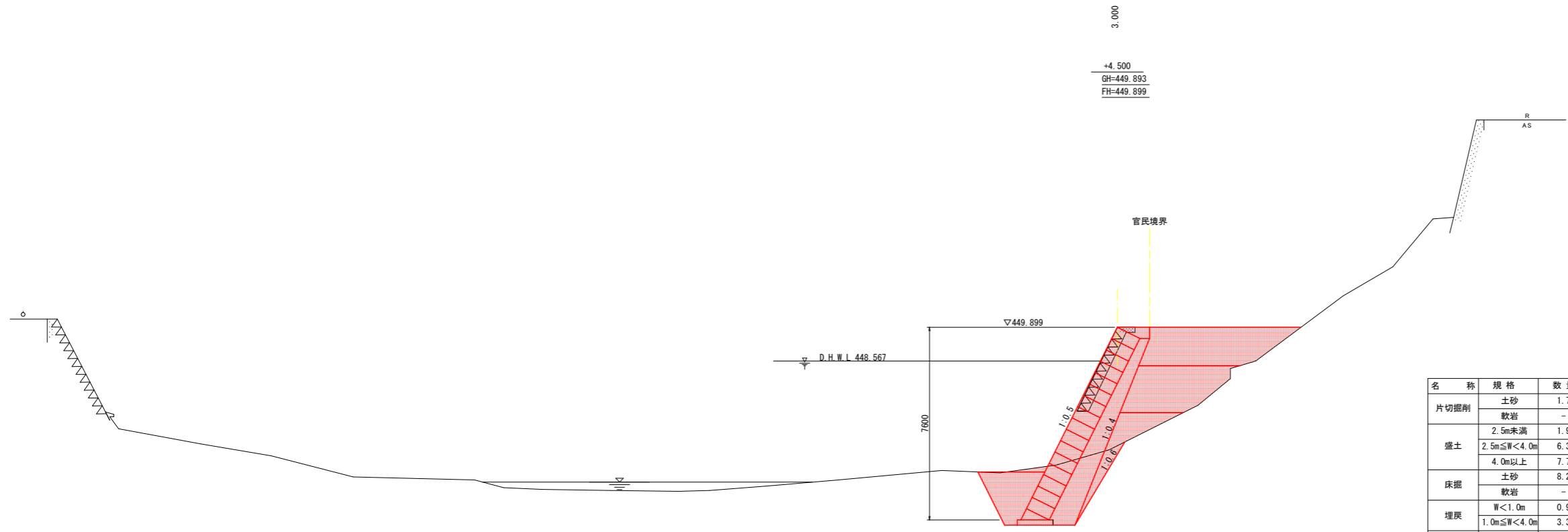


名称	規格	数量
片切掘削	土砂	17.8
	軟岩	3.1
盛土	2.5m未満	-
	2.5m ≤ W < 4.0m	-
床掘	土砂	-
	軟岩	4.7
埋戻	W < 1.0m	2.5
	1.0m ≤ W < 4.0m	9.9
コン取壊	無筋	2.2
埋戻しコンクリート		0.6

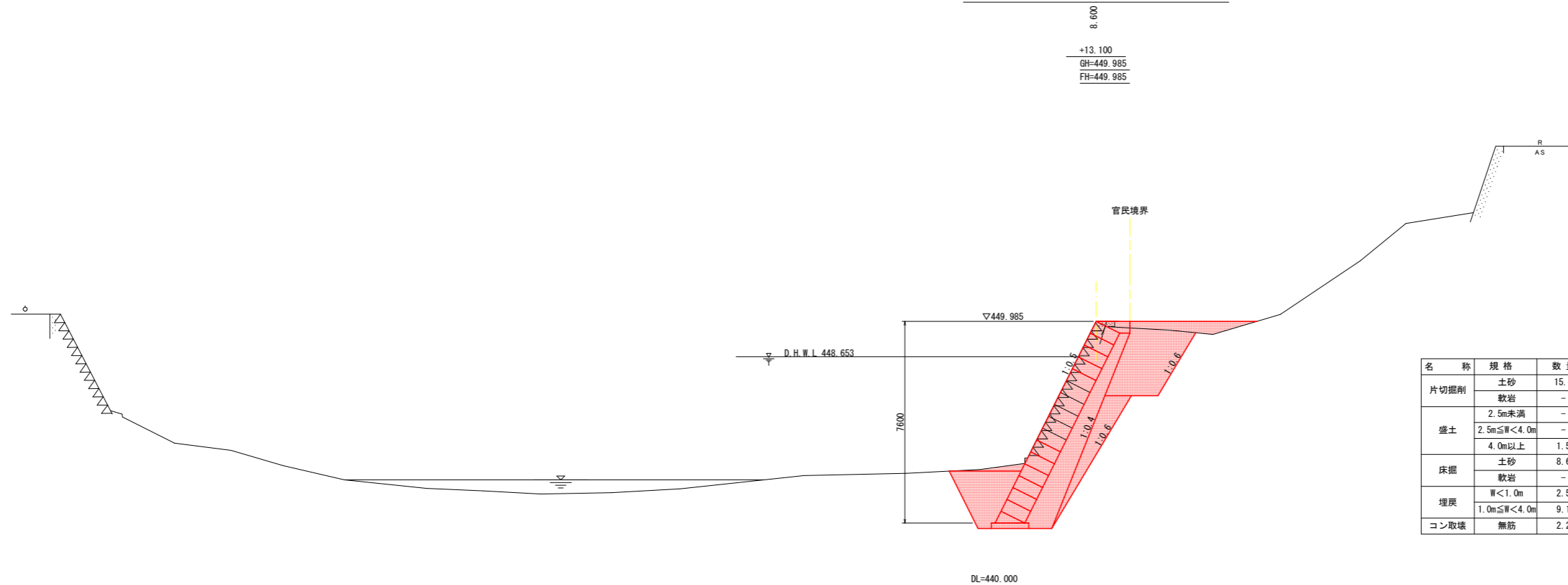
実施設計図面

工事名	R1那土 那賀川 那賀・木頭北川 (H30災226)河川復旧工事(1)		
路線名等	那賀川		
工事箇所	那賀郡那賀町木頭北川		
図面名	横断図(1)		
縮尺	1:100	図面番号	2 / 5
会社名			
事業者名	徳島県南部総合県民局(那賀庁舎)		

横断図(2) S=1:100



名称	規格	数量
片切掘削	土砂	1.7
	軟岩	-
盛土	2.5m未満	1.9
	2.5m ≤ W < 4.0m	6.3
	4.0m以上	7.7
床掘	土砂	8.2
	軟岩	-
埋戻	W < 1.0m	0.9
	1.0m ≤ W < 4.0m	3.3
コン取壊	無筋	1.5



名称	規格	数量
片切掘削	土砂	15.4
	軟岩	-
盛土	2.5m未満	-
	2.5m ≤ W < 4.0m	-
	4.0m以上	1.5
床掘	土砂	8.6
	軟岩	-
埋戻	W < 1.0m	2.5
	1.0m ≤ W < 4.0m	9.1
コン取壊	無筋	2.2

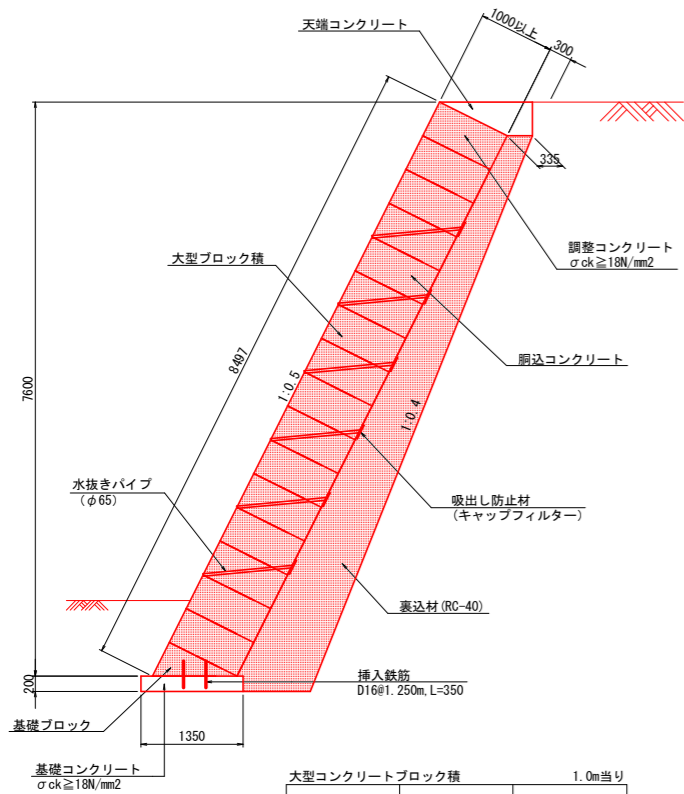
実施設計図面

工事名	R1那土 那賀川 那賀・木瀬北川 (H30災226)河川復旧工事(1)		
路線名等	那賀川		
工事箇所	那賀郡那賀町木瀬北川		
図面名	横断図(2)		
縮尺	1:100	図面番号	3 / 5
会社名			
事業者名	徳島県南部総合県民局(那賀庁舎)		

構造図

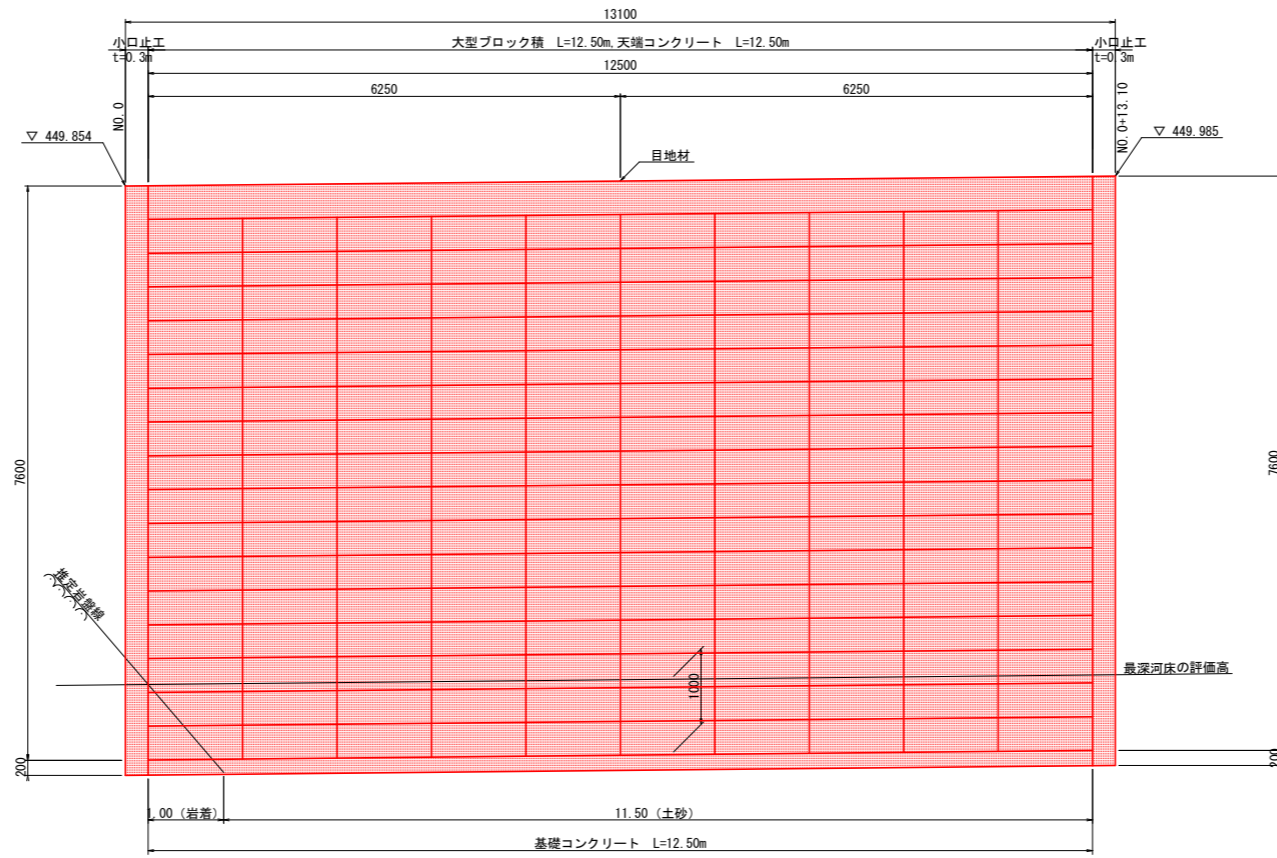
大型ブロック積 S=1:50

標準断面図



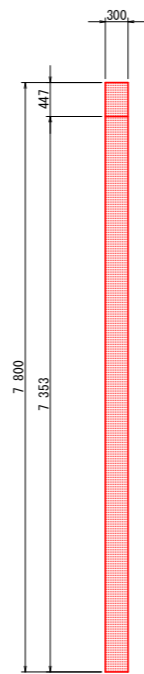
名称	規格	数量
大型コンクリートブロック積み	t=100cm	8.497 m ²
裏込砂石	RC-40	5.147 m ³
鉄筋	SD345 D16	別途計算 kg
目地材	t=10mm	別途計算 m ²
水抜きパイプ	VP φ65	3m2に1箇所 m ²
胴込コンクリート	σ _{ck} ≥ 18N/mm ²	別途計算 m ²
中詰コンクリート	σ _{ck} ≥ 18N/mm ²	別途計算 m ²

展開図

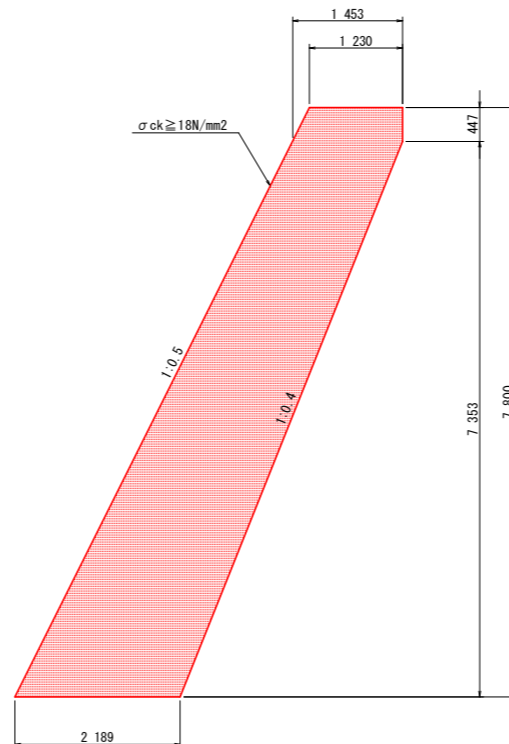


小口止工 S=1:50

断面図

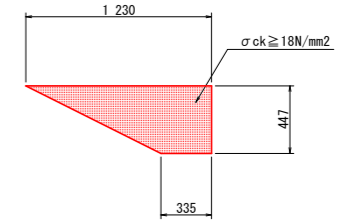


側面図



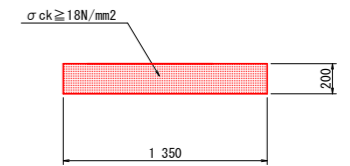
名称	規格	数量
コンクリート	σ _{ck} ≥ 18N/mm ²	4.20 m ³
型枠	一般	16.61 m ²
足場工	枠組み	13.99 掛m ²
基面整正	土砂	0.66 m ²

天端コンクリート S=1:25



名称	規格	数量
コンクリート	σ _{ck} ≥ 18N/mm ²	0.350 m ³
型枠	一般 小型	0.447 m ²

基礎コンクリート S=1:25



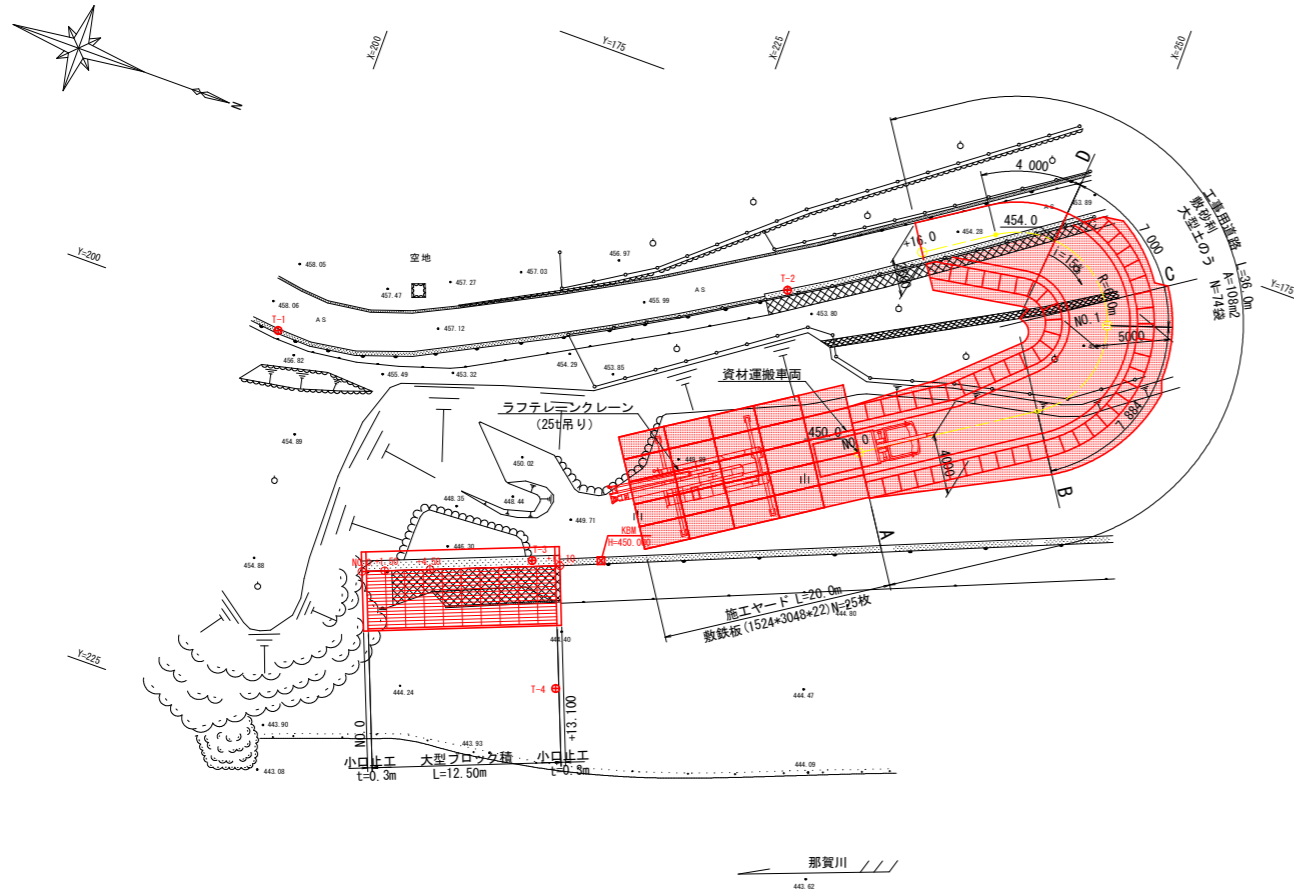
名称	規格	数量
コンクリート	σ _{ck} ≥ 18N/mm ²	0.270 m ³
型枠	一般 小型	0.400 m ²
基面整正	土砂	1.35 m ²

実施設計図面

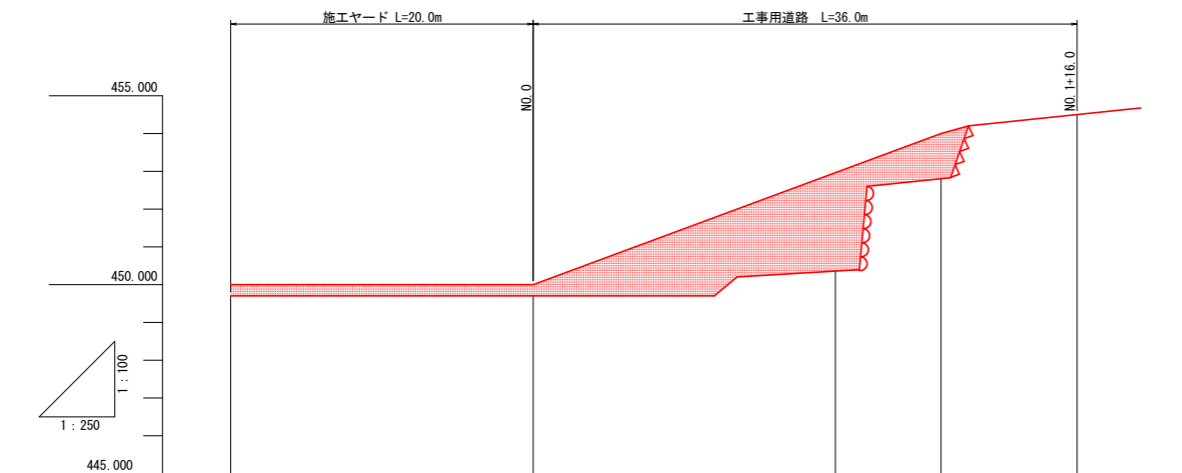
工事名	R1那土 那賀川 那賀・木頭北川 (H30災226) 河川復旧工事(1)		
路線名等	那賀川		
工事箇所	那賀郡那賀町木頭北川		
図面名	構造図		
縮尺	図示	図面番号	4 / 5
会社名			
事業者名	徳島県南部総合県民局(那賀庁舎)		

仮設計画図

平面図 S=1:250

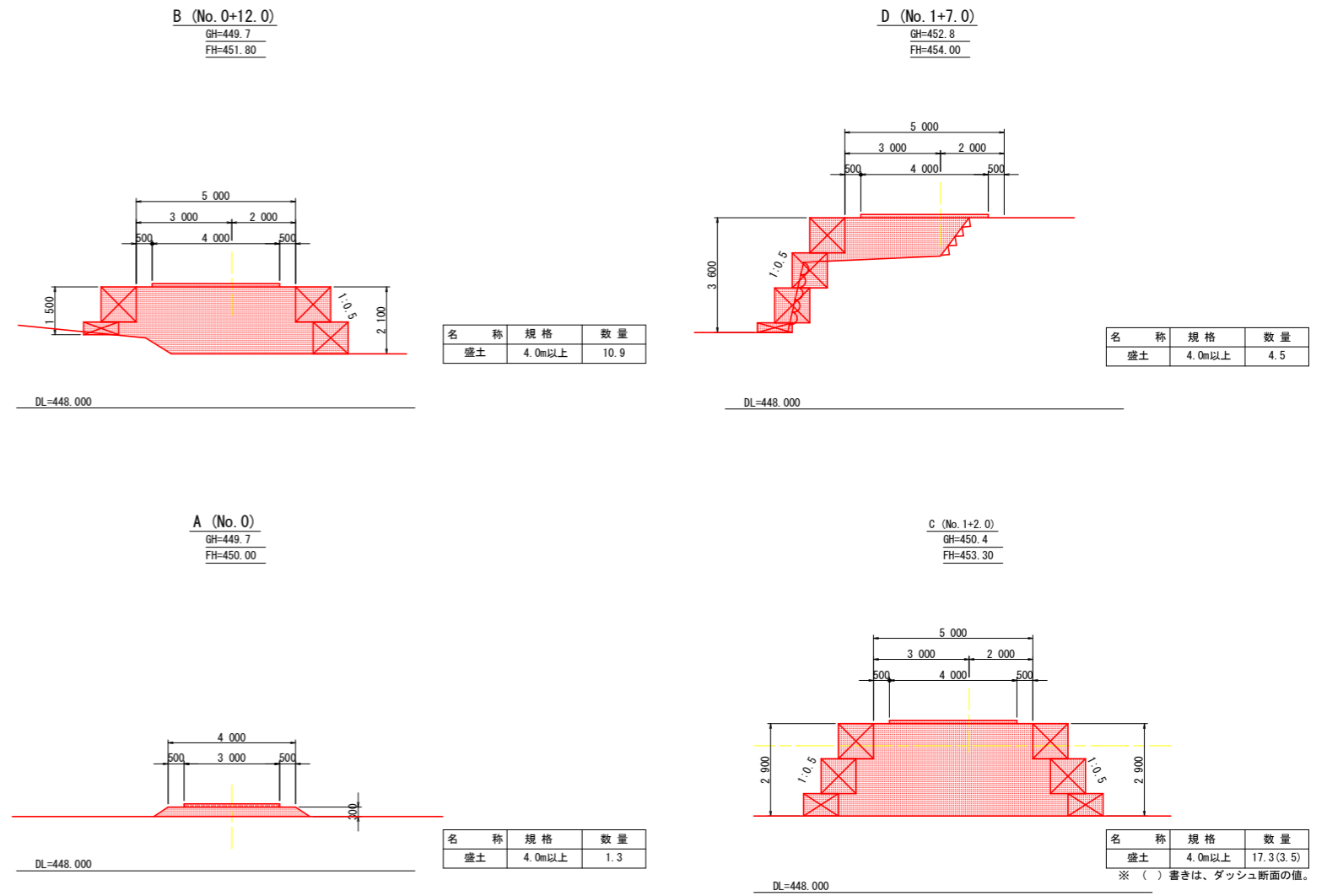


縦断図 HS=1:250, VS=1:100

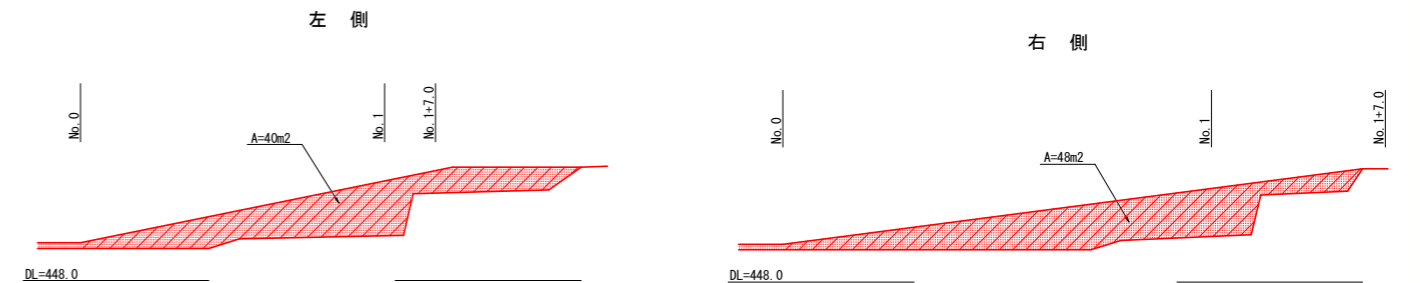


計画勾配	① 450.000	LEVEL L=20.00m	② 450.000	$L=15\%$ $L=27.0m$	③ 454.000	$L=6\%$ $L=9.0m$	④ 454.500
計画高	449.7		449.7	453.000	454.000	454.500	454.500
地盤高	449.7		449.7	453.000	454.000	454.500	454.500
追加距離			0.000	20.000	27.000	36.000	
単距離			0.000	20.000	7.000	9.000	
測点			NO.0		NO.1	+7.0	+16.0

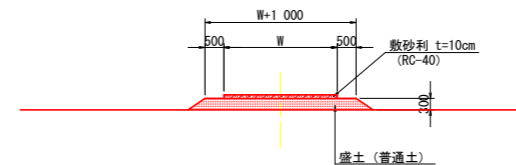
横断図 S=1:100



大型土のう展開図 S=1:200



仮設道路 S=1:100



実施設計図面

工事名	R1那賀川 那賀・木頭北川 (H30災226)河川復旧工事(1)		
路線名等	那賀川		
工事箇所	那賀郡那賀町木頭北川		
図面名	仮設計画図		
縮尺	図示	図面番号	5 / 5
会社名			
事業者名	徳島県南部総合県民局(那賀庁舎)		